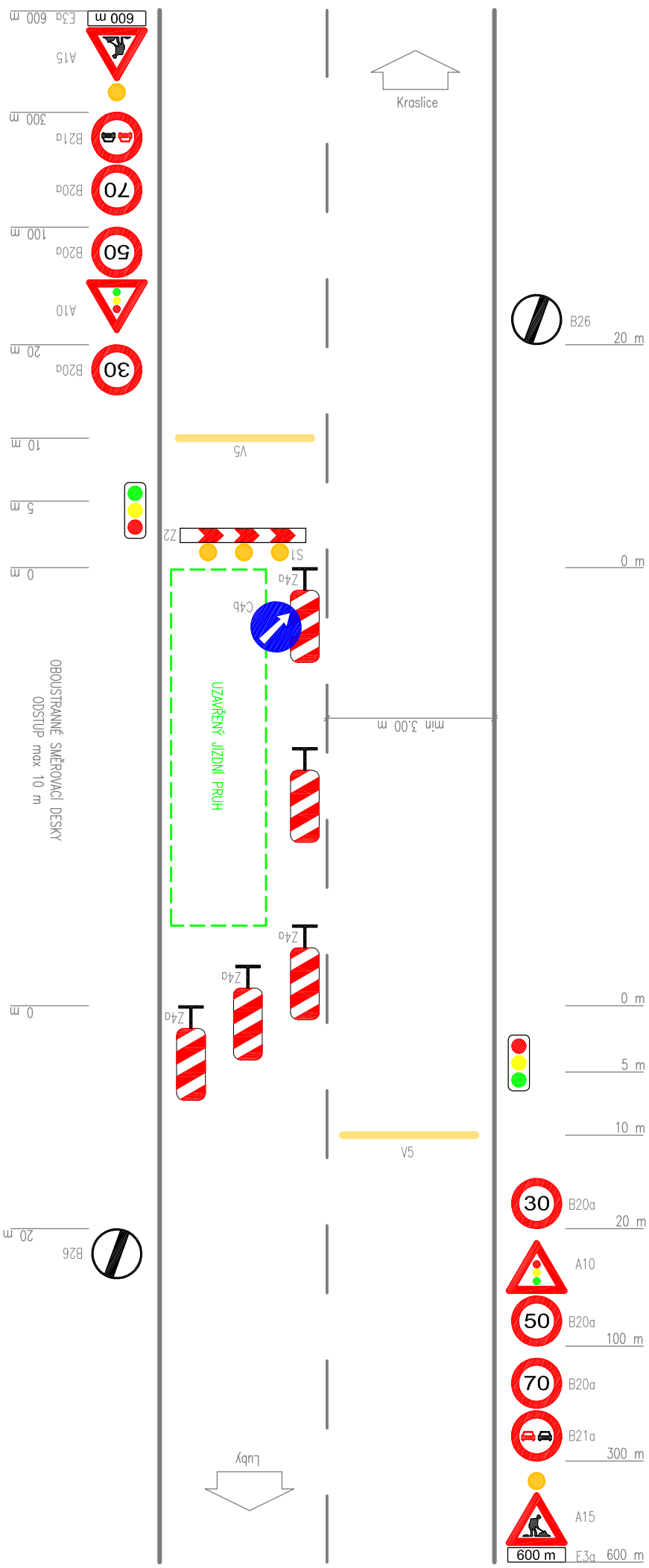


SCHEMA DIO

11/218 Statické zajištění silnice Kraslice



POZNÁMKA:

- MA ZAISTENI BEZPEČENOSTI PROJEKCIÍ SMĚNĚNÝ PRÁD BUDĚ UŽÍVÁNÍ JEDNÉ JÍZDY PROH SUDNĚ KOLUNACE V OBLASTI MO 80,0 m (SMĚNĚNĚ, ZÁVĚSNĚ SMĚNĚNĚ, A PRÍSTUPU NA SMĚNĚNĚ)
- VĚŠKĚA DOPRAVA BUDĚ PO DOBU STAVY PROJEKTU SMĚNĚNĚNĚ V JEDNOM JÍZDĚ PROH SUDNĚ KOLUNACE 3,00 m
- SMĚNĚNĚ BUDĚ OD VOZOVY DOPRAVY SMĚNĚNĚNĚ DĚKAM 24

DOPRAVNÍ ZNAČENÍ BUDE OPROTIKA PŘEDPISÁVÁNÍU SCHÉMATU ZÁSADY PRO PŘECHODNÉ DOPRAVNÍ ZNAČENÍ NA POJIZOVNÝCH KOMUNIKÁČÍCH ČS - UZÁVĚRA JEDNOHO ÚZEMNÍHO PRŮCHUJIMU OBECI A DOPRAVA BUDE ŘÍZENÁ SYSTÉMOVOU SIGNALIZÁČÍ (POJIZOVNÍ OŠOBRA)

– NA ZAISTENÍ BEZPEČNÉHO A PLYNULEHO PROVOZU BUDE DOPRAVNÍ OPARIENÍ V MÍSTĚ STAVBY VYZNAČENO SYSTÉMY DOPRAVNÍMI ZNAČKAMI

- [illegible]

AZ CONSULT, spol. s r.o.

číslo zakázky 23/212

Výrobek uvolněn k použití

Datum.....③

Odpov. proj.:	Ing. Martin Komín
Vypracoval:	Ing. Martin Komářík
Kontroloval:	Bc. Michaela Sedláčková <i>Melicharova</i>
Místo:	Kraslice
Objednatel:	Krajská správa a údržba silnic Karlovarského kraje
Akt:	
Předmět:	II/218 Statické zajištění silnice Kraslice
DOKUMENTACE UŽE ÚJZEM POUŽÍVÉ V SOUTISU PRŮJEKTUŠNĚ SMLOUVY O DÍLO, KOPROJEKOVÁNÍ A ROZŠŘIKOVÁNÍ POUŽÍVÉ PRO PŘECHODNÝ SOUDHUSU	NČ Consult spol. s r.o.

Soutěžníkový systém: JTKP
 Výškovný systém:
 Přv

AZCONSULT® spol. s r. o. Kraslice 12, 400 01 (sestředil nad údsem) Tel.: 475 240 838, 475 669 223 Tel/fax: 475 669 214 E-mail: azconsul@azconsul.cz ČSN EN ISO 9001	
Zn. soubornu:	
Formát:	3A4
Signet:	DUPSP/PDPS
Č. zak.:	23/212
datum:	5.2024
Měřítka:	Č. příloh
	E2.2